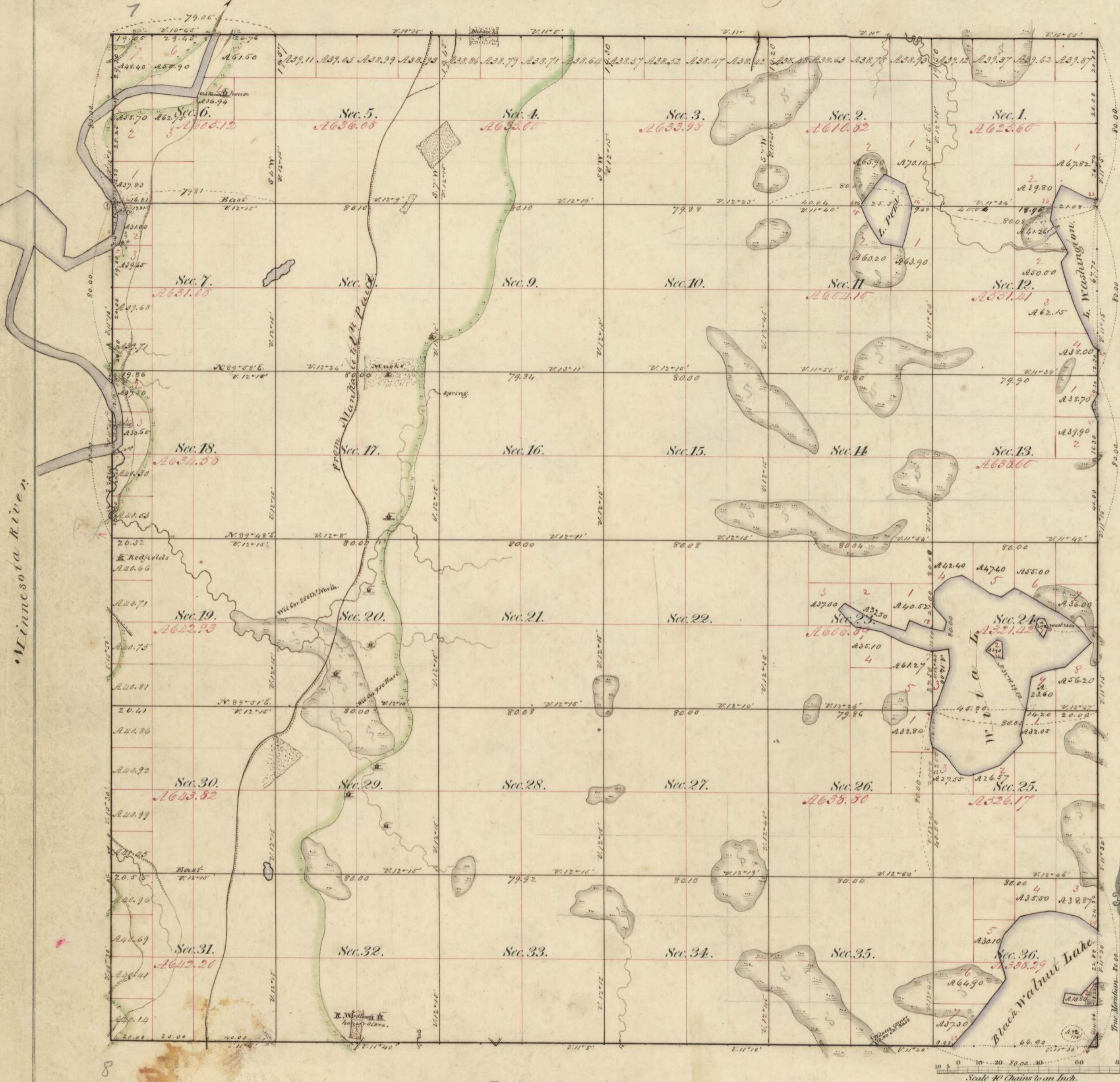


Township N^o 109 N, Range N^o 26 West of the 5th Mer.



Manders of Minnesota River, Lakes & Islands.											
Posts	Courses	Ch.	Lk.	Posts	Courses	Ch.	Lk.	Posts	Courses	Ch.	Lk.
Minnesota River				A. 76 ^c	7.50	29	S. 58 ^c	11.00			
Right bank up stream				S. 58 ^c	16.50	32	S. 41 th	10.90			
				S. 72 ^c	5.50	31	S. 84 th	8.20			
1				S. 22 th	32.00		S. 62 ^c	12.00			
				A. 84 th	20.50		S. 60 ^c	18.50			
				A. 84 th	5.50		S. 43 ^c	16.00			
				S. 77 th	11.00		S. 78 th	11.50			
2				S. 57 th	6.83		S. 67 th	6.00			
							S. 10 th	14.50			
							S. 4 th	1.76			
							S. 20 ^c	6.00			
							S. 15 th	15.00			
3				S. 58 th	1.70		S. 12 th	11.00			
							S. 10 ^c	5.00			
4				S. 14 ^c	13.50		S. 46 th	14.50			
				S. 2 ^c	15.00		S. 71 th	15.00			
7				S. 49 th	5.19		A. 89 th	11.50			
							A. 56 th	7.29			
Left bank up stream				20	A. 56 th	7.29					
5				S. 25 th	12.00		A. 10 th	7.00			
				S. 20 th	15.00		A. 6 ^c	11.35			
				A. 34 th	12.00						
				West	15.00		Island in section 24.				
9				S. 75 th	7.00		S. 75 th	7.00			
10				S. 56 th	6.10		21	A. 20 th	3.50		
							S. 63 th	3.50			
11				S. 15 ^c	5.50		S. 9 th	3.50			
11				S. 12 th	7.60		S. 25 ^c	2.00			
							S. 41 ^c	4.00			
12				S. 3 ^c	13.00		21	A. 20 ^c	5.25		
13				S. 52 th	1.00		Another Island in section 24.				
Lake Pezzi				14	S. 12 th	20.50	22	A. 51 th	4.50		
				A. 38 th	11.00		A. 44 ^c	6.50			
				A. 33 th	14.00		S. 77 ^c	2.50			
15				A. 20 th	7.72		S. 32 ^c	7.50			
							A. 50 th	3.76			
				A. 35 ^c	19.00		Lake Washington				
				S. 64 ^c	11.50		23	A. 78 th	5.00		
14				S. 19 ^c	11.25		A. 65 th	13.50			
							S. 25 th	9.50			
Wita lake				16	A. 24 ^c	1.50	24	S. 63 th	1.16		
				A. 20 ^c	21.00		S. 64 th	7.00			
				A. 5 th	7.50		S. 25 ^c	17.00			
17				S. 84 th	7.50		S. 35 th	5.00			
							S. 17 ^c	22.00			
				A. 74 th	12.00		S. 25 ^c	21.00			
				A. 64 th	12.00		25	S. 55 ^c	1.25		
				A. 79 th	16.50		A. 42 th	10.50			
				A. 42 th	10.50		S. 46 ^c	4.35			
				S. 60 ^c	13.50		26	S. 25 th	5.70		
				S. 71 ^c	19.00		27	S. 15 ^c	8.00		
				A. 20 ^c	5.00		Black Walnut Lake				
18				S. 72 ^c	8.00		28	A. 43 ^c	14.50		
				S. 77 ^c	2.67		A. 37 ^c	27.00			
				S. 73 ^c	5.50		A. 17 th	12.50			
				A. 12 ^c	4.30		A. 21 ^c	17.00			
				A. 44 th	9.40		A. 43 ^c	9.20			
				A. 2 ^c	7.00		A. 80 ^c	16.50			
				A. 50 ^c	7.50		S. 75 ^c	12.50			

Total number of Acres 22046.39

Survays Designated.	By Whom Surveyed	Date of Contract.	Amount of Survays M. Ch. Lk.	When Surveyed.	When Changed in the Sur. Gen. Acc!
E. W. & S. Township lines.	John Ball	September 12 th 1854	17 - 79 - 05	September & Nov 1854	
South Boundary and Standard Parallel.	John Ball	June 30 th 1854	6 - 00 - 00	September, 1854	
Subdivisions.	Max D. Anderson	September 25 th 1854	73 - 14 - 87	November, 1854	

The above Map of Township N. 109 N. of Range N. 26 West of the 5th Principal Meridian Minnesota is strictly conformable to the field notes of the survey thereof on file in this Office which have been examined and approved.
 Surveyor General's Office
 Dubuque, Sept. 6th 1855
Warner Lewis
 Sur. Gen.